

Werkblad 6 - Olieverf en ijzer

Opdracht 1

- a** Kijk goed naar het schilderij. Wat zie je? Beschrijf het alsof je het aan iemand uitlegt die de afbeelding niet heeft.

- b** Vinden jullie het een mooi schilderij? Waarom wel of niet?

- c** Kun je dit landschap in het echt ergens vinden? Waarom wel of niet?



Een kasteel tussen bomen aan een rivier, 1845. Barend Cornelis Koekoek (1803 - 1862). Amsterdam Museum.

Opdracht 2

Schilder Barend Koekoek leefde in de negentiende eeuw. Een tijd van grote veranderingen. Bekijk het filmpje.

- a** Wat veranderde er in de tijd dat Koekoek leefde?

- b** Wat veranderde er aan het landschap?

Opdracht 3

Bekijk deze twee andere schilderijen van Koekoek.

Zag het landschap er in de tijd van Koekoek echt zo uit, denk je? Bespreek samen wat het beste antwoord is.

- a** Ja, de schilder zocht net zo lang totdat hij een plek had gevonden waar de natuur het allermooist was.
b Nee, het landschap veranderde snel in zijn tijd. Hij maakt het mooier dan het was. Zoals het was voor de komst van de industrie.



Bosgezicht



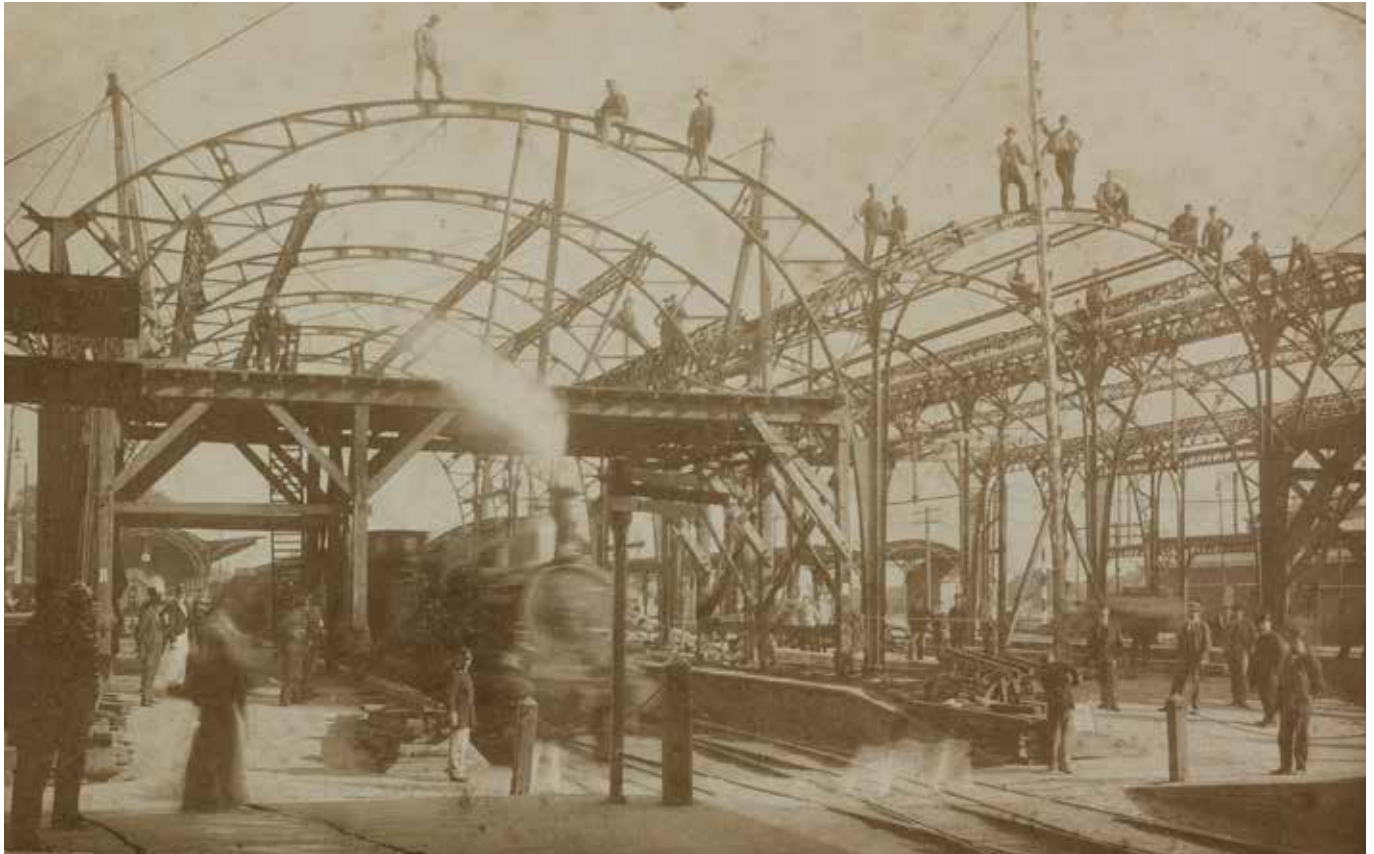
Winterlandschap

Opdracht 4

In de negentiende eeuw waren er meer schilders en dichters zoals Koekoek. Ze schreven over de pracht van de natuur en maakte schilderijen van landschappen waarin alles mooi was. Die stroming in de kunst noem je romantiek.

- a** Op romantische schilderijen zijn de mensen altijd heel klein afgebeeld, waarom?

- b** Welk gevoel wilden ze overbrengen met hun kunst?



Bouw van het Centraal Station Utrecht, 1894. Spoorwegmuseum Utrecht.

Opdracht 5

Je ziet op de foto de bouw van de ijzeren overkapping van station Utrecht. Welk voorbeeld van grote vernieuwing zie je op de foto?

Opdracht 6

Bekijk het filmpje.

Waarom was de komst van de trein was een grote vooruitgang.

- a
- voor de industrie?
 - voor mensen?
- b
- Waarom liggen veel stations tussen twee plaatsen in, zoals bij Driebergen-Zeist of Ede-Wageningen?

Opdracht 7

a Bedenk waarom mensen bang waren voor de eerste trein.

b Is er een uitvinding nu of in de toekomst waarvan jij bang bent om die te gebruiken?

Opdracht 8

Kijk goed naar de foto. Veel stations kregen een ijzeren overkapping. IJzer was een teken van vooruitgang! Inmiddels zijn op bijna alle stations de ijzeren overkappingen afgebroken. Ook in Utrecht. Wat was het probleem, denk je?

Opdracht 9

In het museum hangen de twee objecten tegenover elkaar. Waarom denk je dat hiervoor is gekozen?